

Nombre: \_\_\_\_\_ Fecha: \_\_\_\_\_

PRACTICA #11 WORD  
TEMAS: BARRA DE DIBUJO, LETRA CAPITAL

1. Digite los siguientes textos e inserte la letra capital, la misma debe ser "En texto" y que ocupe solamente dos líneas del texto, como se muestra a continuación; una vez que haya finalizado guarde el documento con el nombre de **LETRA CAPITAL**.

**S**i no se quiere enfermar ... No viva siempre triste

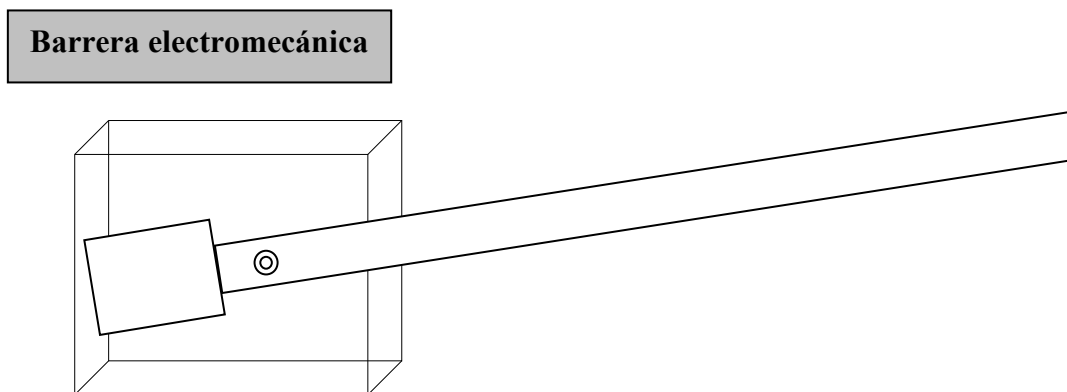
**E**l buen humor, la risa, el reposo, la alegría, recuperan la salud y traen larga vida. La persona alegre tiene el don de alegrar el ambiente donde vive. "El buen humor nos salva de las manos del doctor", La alegría es salud y terapia.

**S**i no se quiere enfermar ... Confíe

**Q**uien no confía, no se comunica, no se abre, no se relaciona, no crea relaciones estables y profundas, no sabe hacer amistades verdaderas. Sin confianza, no hay relacionamiento. La desconfianza es falta de fe en sí, en los otros y en Dios.

2. En un documento nuevo que guardará con el nombre **BARRA DE DIBUJO**, elabore la siguiente ilustración utilizando la opción de formas o Autoformas:

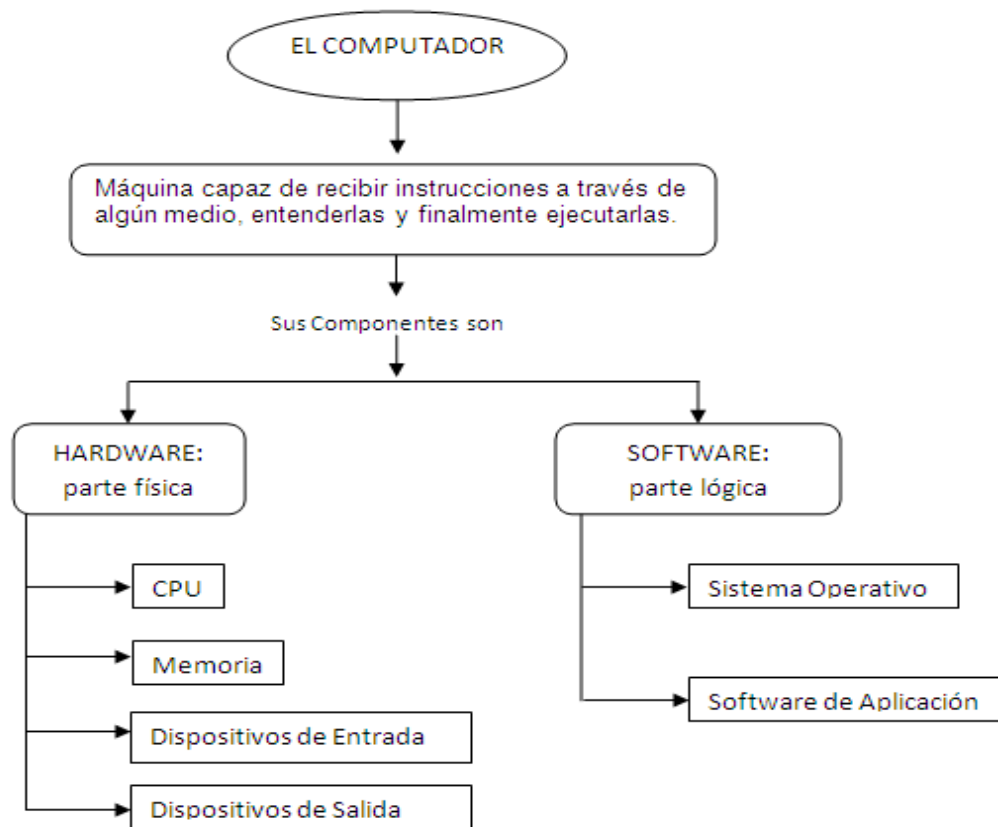
**Dibujo #1**



3. Una vez que haya elaborado el dibujo, agregue colores (de fondo y líneas), sea creativo.

4. En el mismo documento pero en una hoja aparte, elabore también un mapa conceptual con la información del Computador (la información está en la ilustración), la estructura debe ser similar a la que se muestra en el Dibujo #2, la imagen es para efectos ilustrativos, usted debe utilizar diferentes formas para elaborarlo (cuadros, rectángulos, elipses, rectángulos redondeados, corazones, estrellas, llaves, entre otros). La elaboración del mapa debe incluir colores de fondo y líneas de acuerdo a su gusto.

### **Dibujo #2**



5. Guarde todos los cambios realizados al documento "**BARRA DE DIBUJO**" y cierre Word.

**Fin de la práctica**