

Nombre: \_\_\_\_\_ Fecha: \_\_\_\_\_

## PRACTICA #2 Power Point

### TEMA: USO Y CONFIGURACION DE LA BARRA DE HERRAMIENTAS DE ACCESO RAPIDO

1. Agregue a la **Barra de Herramientas de Acceso rápido** del Presentador Gráfico Power Point las siguientes opciones, las cuales le serán de mucha utilidad

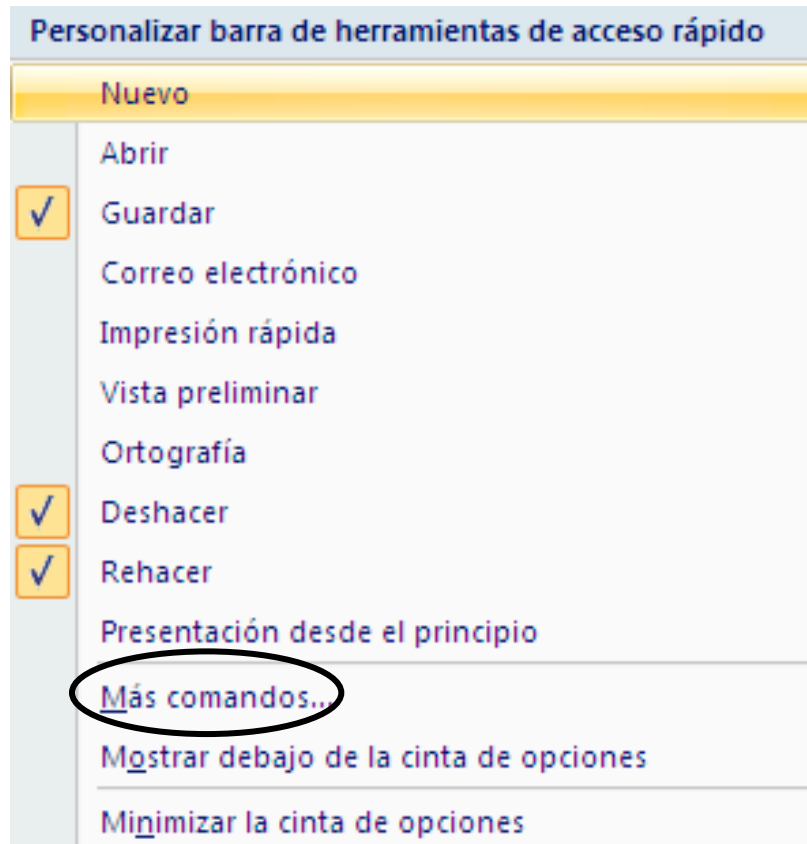
- ✓ Desagrupar
- ✓ Diseño
- ✓ Insertar imagen desde archivo
- ✓ Nueva diapositiva
- ✓ Nuevo
- ✓ Personalizar animación
- ✓ Reagrupar

Para llevar esto a cabo realice los pasos que a continuación se le desglosan:

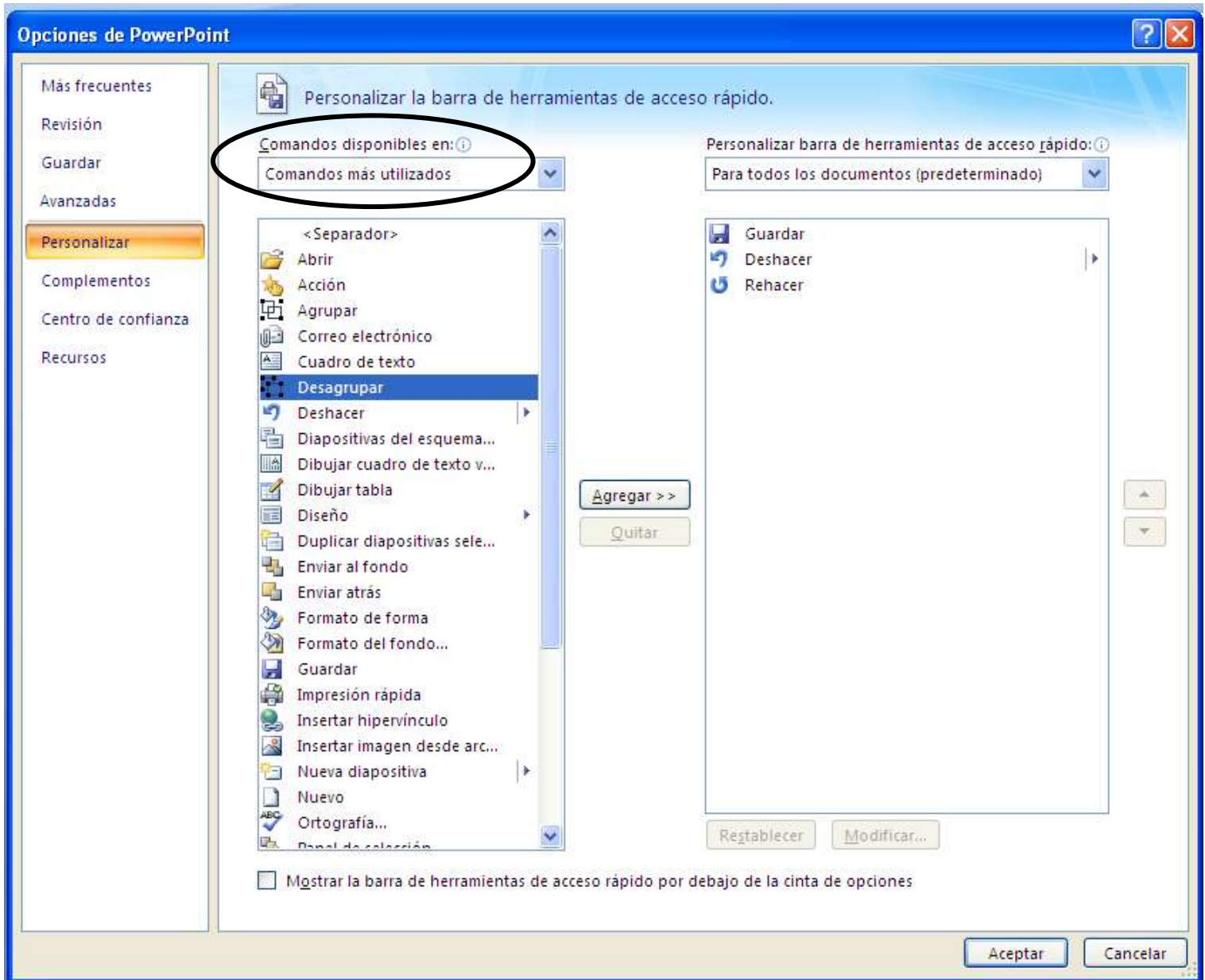
1. Ingrese al programa Power Point haciendo uso de alguna de las dos formas de ingreso indicadas para llevar esto a cabo, es decir, estándar o rápido.
2. Localice la **barra de herramientas de acceso rápido** del Presentador Gráfico Power Point y dé clic sobre la **flecha de expansión** de la misma:



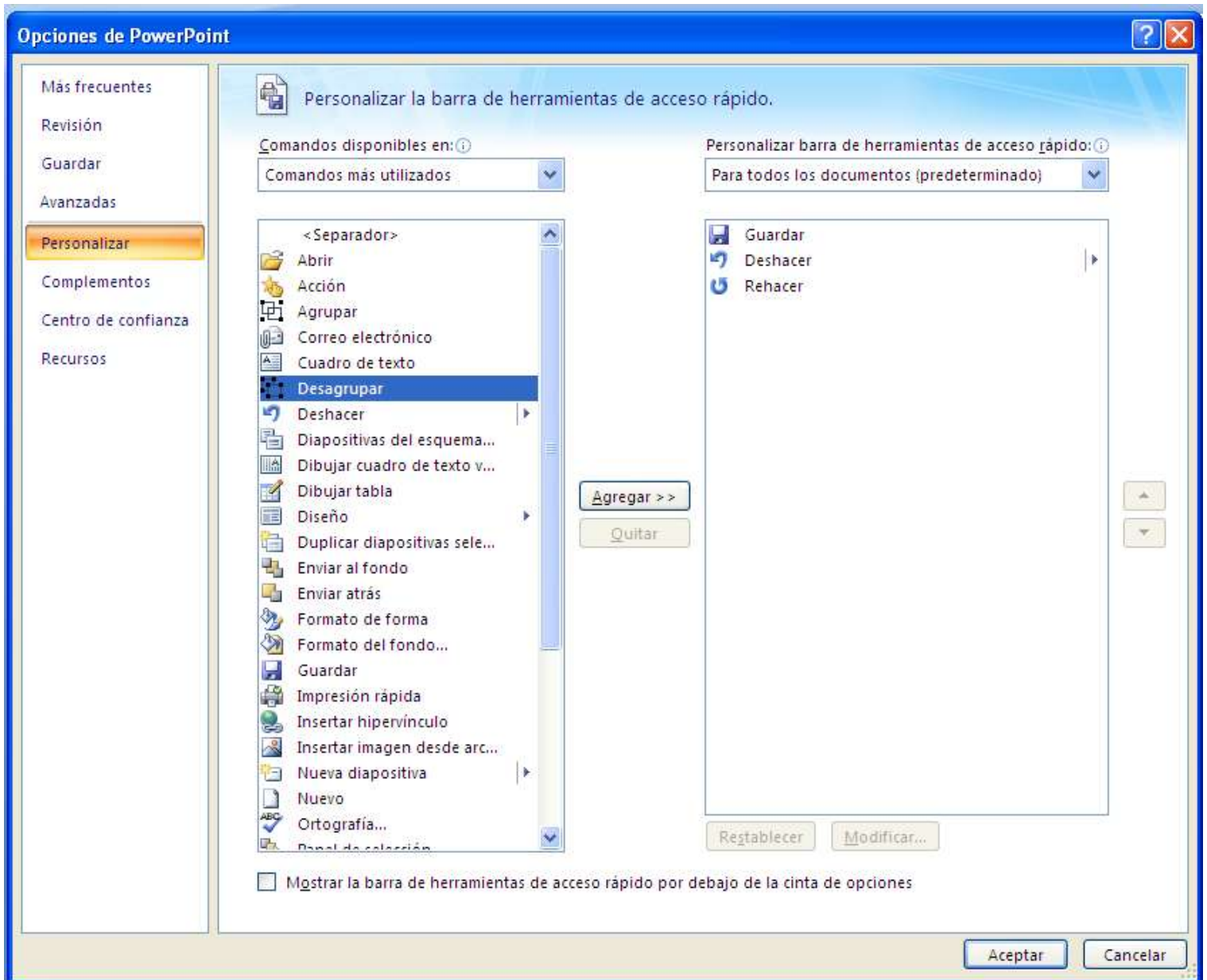
3. Seleccione la opción **Más comandos:**



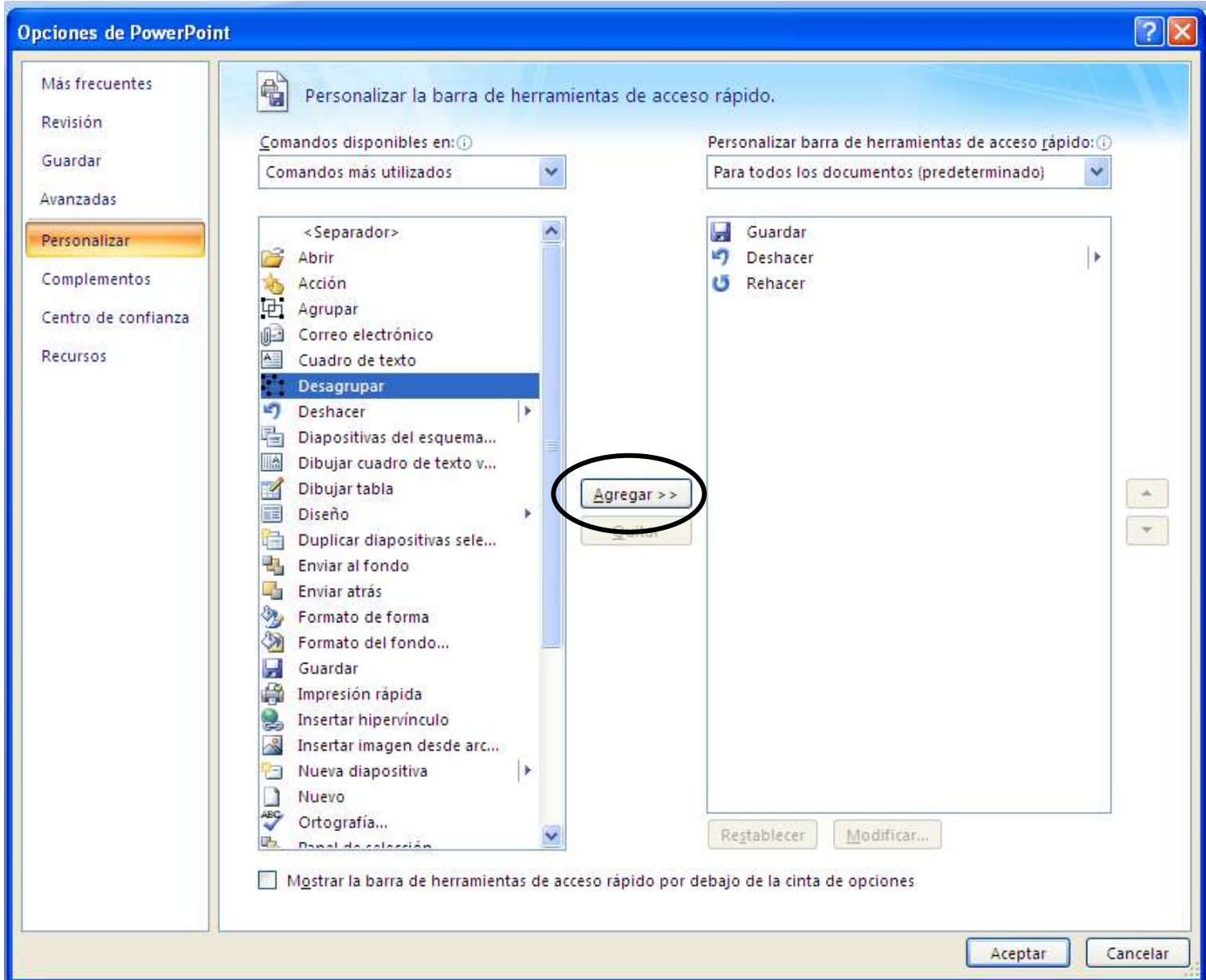
4. De la pantalla que aparece verificar que en la lista desplegable: **Comandos disponibles** se encuentre en la opción **Comandos más utilizados**



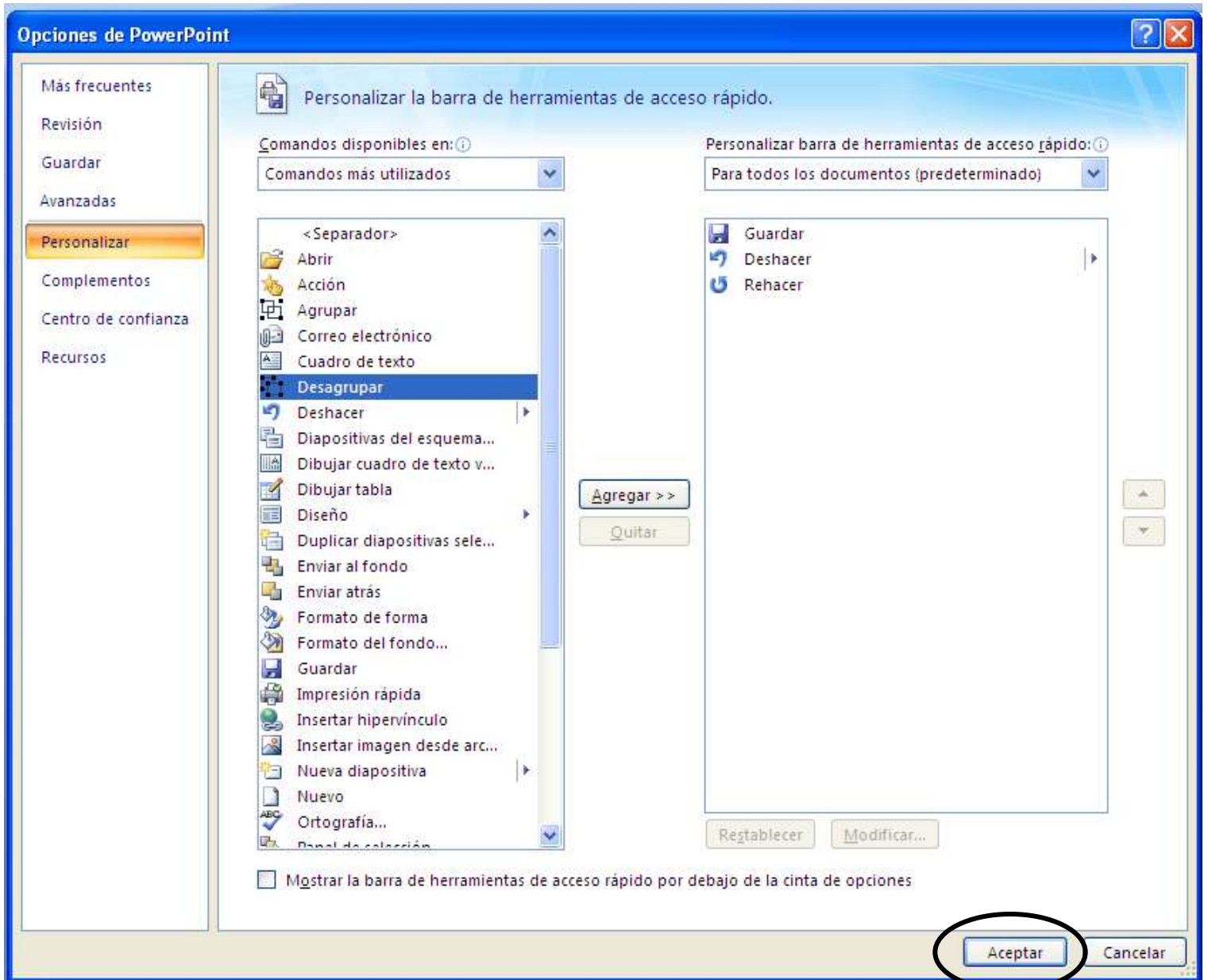
## 5. Seleccione la opción **Desagrupar**



## 6. Presione el botón **Agregar**.



7. Presione el botón **Aceptar**.



8. Verifique que la opción seleccionada se agregó adecuadamente a la Barra de Herramientas de Acceso Rápido del Presentador Grafico Power Point.

9. Repita el procedimiento anterior para las siguientes opciones:

- ✓ Diseño
- ✓ Insertar imagen de archivo
- ✓ Nueva diapositiva
- ✓ Nuevo
- ✓ Personalizar animación
- ✓ Reagrupar

**Nota:** puede agregar todas las opciones necesarias a la Barra de Herramientas de Access Rápido antes de presionar el botón Agregar y luego verificar que cada una de ellas se agregó correctamente.

**Fin de la práctica**